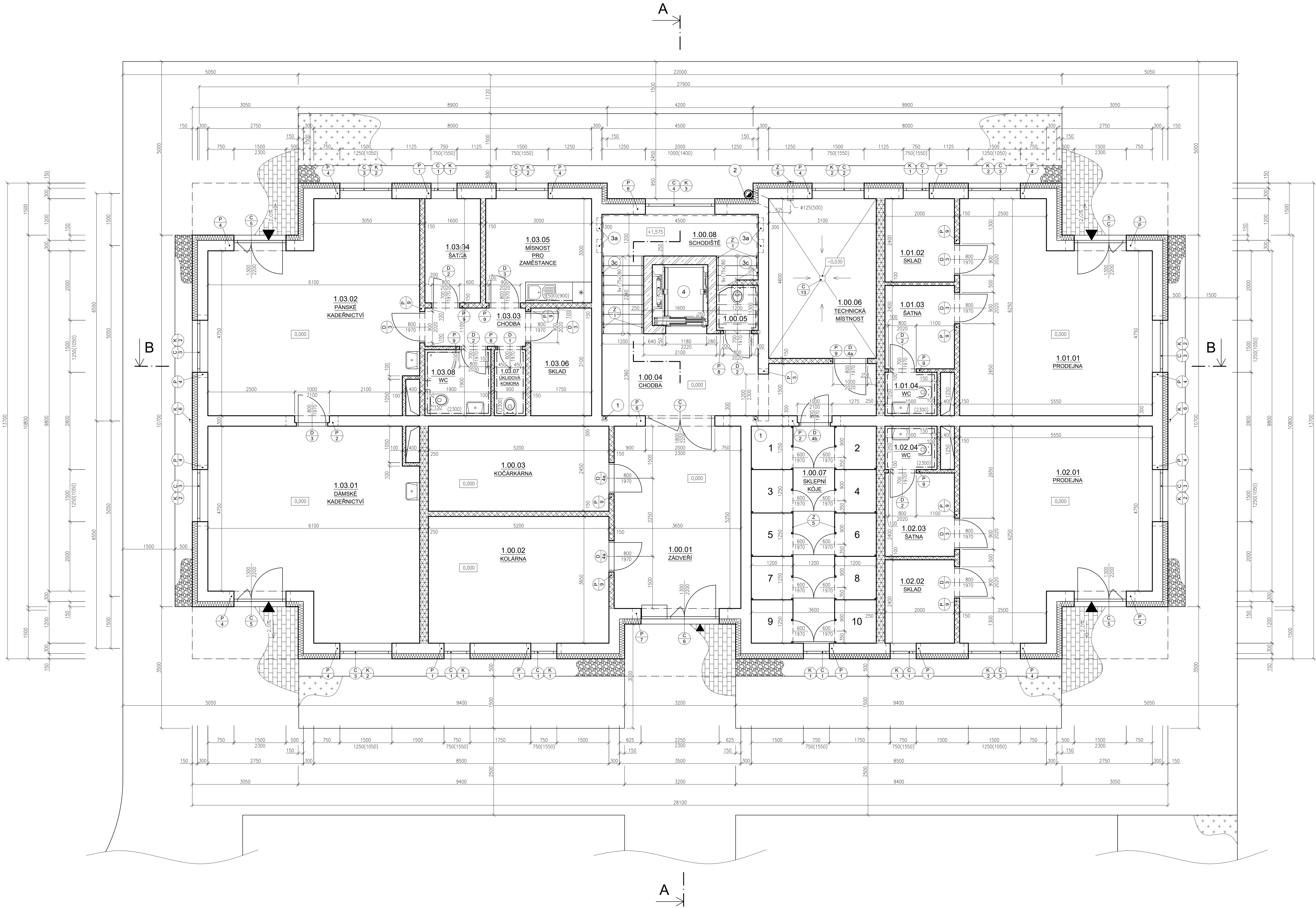


PŮDORYS 1NP

M 1:50



TABULKA MÍSTNOSTÍ 1NP					
	ČÍSLO MÍSTN.	ÚČEL MÍSTNOSTI	PLOCHA MÍSTN. [m²]	PODLAHA	POZNÁMKA
SPOLEČNÉ PROSTORY BYTU	1.00.01	ZÁDVEŘÍ	19.16	KERAMICKÁ DLAŽBA	KERAMICKÝ SOKL
	1.00.02	KOLÁRNA	18.98	KERAMICKÁ DLAŽBA	KERAMICKÝ SOKL
	1.00.03	KOČÁRKÁRNA	12.74	KERAMICKÁ DLAŽBA	KERAMICKÝ SOKL
	1.00.04	CHODBA	15.63	KERAMICKÁ DLAŽBA	KERAMICKÝ SOKL
	1.00.05	ÚKLIDOVÁ KOMORA	1.56	KERAMICKÁ DLAŽBA	KERAMICKÝ OBKLAD
	1.00.06	TECHNICKÁ MÍSTNOST	14.26	KERAMICKÁ DLAŽBA	KERAMICKÝ SOKL
	1.00.07	SKLEPNÍ KOJE	22.50	KERAMICKÁ DLAŽBA	KERAMICKÝ SOKL
	1.00.08	SCHODIŠTĚ	10.78	KERAMICKÁ DLAŽBA	KERAMICKÝ SOKL
	CELKOVÁ PLOCHA		115.61		
PRODEJNA RYBAŘSKÉ POTŘEBY	1.01.01	PRODEJNA	30.11	KERAMICKÁ DLAŽBA	KERAMICKÝ SOKL
	1.01.02	SKLAD	4.80	KERAMICKÁ DLAŽBA	KERAMICKÝ SOKL
	1.01.03	ŠATNA	4.80	KERAMICKÁ DLAŽBA	KERAMICKÝ SOKL
	1.01.04	WC	1.69	KERAMICKÁ DLAŽBA	KER. OBKLAD
	CELKOVÁ PLOCHA		41.40		
PRODEJNA RC MODELY	1.02.01	PRODEJNA	30.11	KERAMICKÁ DLAŽBA	KERAMICKÝ SOKL
	1.02.02	SKLAD	4.80	KERAMICKÁ DLAŽBA	KERAMICKÝ SOKL
	1.02.03	ŠATNA	4.80	KERAMICKÁ DLAŽBA	KERAMICKÝ SOKL
	1.02.04	WC	1.69	KERAMICKÁ DLAŽBA	KER. OBKLAD
	CELKOVÁ PLOCHA		41.40		
DÁMSKÉ A PÁNSKÉ HOLIČSTVÍ	1.03.01	DÁMSKÉ HOLIČSTVÍ	32.98	KERAMICKÁ DLAŽBA	KERAMICKÝ SOKL
	1.03.02	PÁNSKÉ HOLIČSTVÍ	32.98	KERAMICKÁ DLAŽBA	KERAMICKÝ SOKL
	1.03.03	CHODBA	3.19	KERAMICKÁ DLAŽBA	KERAMICKÝ SOKL
	1.03.04	ŠATNA	4.80	KERAMICKÁ DLAŽBA	KER. OBKLAD
	1.03.05	MÍSTNOST PRO ZAMĚSTNANCE	9.15	KERAMICKÁ DLAŽBA	KERAMICKÝ SOKL KER. OBKLAD
	1.03.06	SKLAD	5.43	KERAMICKÁ DLAŽBA	KERAMICKÝ SOKL
	1.03.07	ÚKLIDOVÁ KOMORA	1.71	KERAMICKÁ DLAŽBA	KER. OBKLAD
	1.03.08	WC	3.50	KERAMICKÁ DLAŽBA	KER. OBKLAD
		CELKOVÁ PLOCHA		93.74	

VÝPIS PŘEKLADŮ								
OZN.	POPIS PRVKŮ V SESTAVĚ	ROZMĚRY D x Š x V (mm)	MIN. ULOŽENÍ (mm)	POČET SESTAV (ks)				
				1NP	2NP	3NP	4NP	CELKEM
P1	PŘEKLAD HELUZ 23.8-100, 4ks	1000x70x238	125	6	0	0	0	6
P2	PŘEKLAD HELUZ 23.8-125, 4ks	1250x70x238	125	2	0	0	2	4
P3	PŘEKLAD HELUZ 23.8-150, 4ks	1500x70x238	125	1	8	8	8	25
P4	PŘEKLAD HELUZ 23.8-175, 4ks	1750x70x238	125	12	0	0	0	12
P5	PŘEKLAD HELUZ 23.8-225, 4ks	2250x70x238	200	0	8	8	8	24
P6	PŘEKLAD HELUZ 23.8-250, 4ks	2500x70x238	250	2	6	6	5	19
P7	PŘEKLAD HELUZ 23.8-275, 4ks	2750x70x238	250	1	0	0	0	1
P8	PŘEKLAD HELUZ 11.5-100, 1ks	1000x115x71	125	1	0	0	0	1
P9	PŘEKLAD HELUZ 11.5-125, 1ks	1250x115x71	125	15	17	17	11	60

- LEGENDA MATERIÁLŮ:
- OBVODOVÉ/VNITŘNÍ NOSNÉ ZDIVO Z CIHELNYCH BLOKŮ HELUZ P15 BROUŠENÁ (247x300x249mm), $\lambda=0,184W/(m.K)$, ZDĚNÍ NA TENKOVRSŤVOU MALTU (LEPIDLO) HELUZ, TL. 300mm, 1. RADEK ZALOŽEN NA ZAKLADACÍ MALTU HELUZ
 - CERTIFIKOVANÝ KONTAKTNÍ ZATEPLOVACÍ SYSTÉM Z ISOVER EPS 70F, $\lambda=0,039W/(m.K)$, TL. 150mm
 - VNITŘNÍ NOSNÉ AKUSTICKÉ ZDIVO Z CIHELNYCH BLOKŮ HELUZ AKU 30 (333x300x238mm), ZDĚNÍ NA MALTU VÁPENOCEMENTOVOU 5 MPa, TL. 300mm
 - VNITŘNÍ NENOSNÉ AKUSTICKÉ ZDIVO Z CIHELNYCH BLOKŮ HELUZ AKU 30 (333x300x238mm), ZDĚNÍ NA MALTU VÁPENOCEMENTOVOU, SPÁRA POD STROPEM VYPLNĚNÁ MIN. IZOLACÍ, TL. ZDIVA 300mm
 - VNITŘNÍ NENOSNÉ ZDIVO Z CIHELNYCH BLOKŮ HELUZ PLUS 25 BROUŠENÁ (375x250x249mm), $\lambda=0,140W/(m.K)$, ZDĚNÍ NA TENKOVRSŤVOU MALTU (LEPIDLO) HELUZ, TL. 250mm
 - PŘÍČKOVÉ NENOSNÉ ZDIVO Z CIHELNYCH BLOKŮ HELUZ 11.5 BROUŠENÁ (497x115x249mm), ZDĚNÍ NA TENKOVRSŤVOU MALTU (LEPIDLO) HELUZ, TL. 150mm
 - PŘÍČKOVÉ NENOSNÉ ZDIVO Z CIHELNYCH BLOKŮ HELUZ 8 BROUŠENÁ (372x80x249mm), ZDĚNÍ NA TENKOVRSŤVOU MALTU (LEPIDLO) HELUZ, TL. 100mm
 - ŽELEZOBETONOVÉ KONSTRUKCE (TRÍDA BETONU A VYZTUŽENÍ DLE POSOUZENÍ STATIKA)
 - OKAPOVÝ CHODNÍK, PRÁNE ŘÍČNÍ KAMENIVO FR. 16-32, SKLADBA E2
 - POCHUŽÍ VRSTVA, BETONOVÁ ZÁMKOVÁ DLAŽBA BEST, KLADENÁ NA SUCHO, ZAPÍSKOVANÉ SPÁRY TL. 60mm, SKLADBA E1
 - ZATRAVNĚNÝ POVRCH

- POZN.: INSTALAČNÍ PRÍZDÍVKY A OBEZDĚNÍ SPLACHOVACÍCH NÁDRŽEK Z POROBETONOVÝCH PŘÍČKOVEK TL. 75mm, RESP. 150mm
- PROTLUKOVÉ ODPADNÍ POTRUBÍ, OSMÁ SKOLAN dB, DN 110, VEDENO V DŘÁŽCE ZDIVA 150x150mm, TEPELNÁ IZOLACE POTRUBÍ MIRELON TL. 15mm, POTRUBÍ BUDE PO DOKONČENÍ ZAOMITANO.
 - KOMINOVÉ TĚLESO SCHIEDL ICS25, UNIVERZÁLNÍ TRÁVRSTVÝ NEREZOVÝ SYSTÉM, DN180, VNĚJŠÍ PLOŠT Z UŠLECHTILÉ NEREZ OCELI TL. 0,6 mm, TEPELNÁ IZOLACE TL. 25mm, DNO KOMÍNA ULOŽENO NA KONZOLI, POTÉ KOTVENO KAŽDÝCH 1,5m DO OBVODOVÉHO ZDIVA
 - a) PODESTOVÝ IZOBLOK BRONZE PRO SNÍŽENÍ HLUKU A VIBRACÍ ZE SCHODIŠTĚVÉHO PROSTORU
b) RAMENA SCHODIŠTĚ NÁVAZUJÍCÍ NA HLAVNÍ PODESTU ULOŽENÝ POMOČÍ IZOLAČNÍCH BLOKŮ SCHÖCK TRONSOLE
c) SCHODIŠTĚ BUDE PO CELÉM OBVODU ODOLÁVÁNO IZOLACÍ ETHERAROM TL. 10mm OD OKOLNÍCH STĚN
 - TRAKČNÍ VÝTAH SCHINDLER 3100, BEZ STROJOVNY S FREKVENČNĚ ŘÍZENÝM POHONEM, MAX NOSNOST 630 KG, PRO 6 - 8 OSOBY, VÝHODUJÍCÍ PRO PŘEPRAVU MOBILNÍCH OSOBY DLE VÝHL. Č. 398/2009 Sb.
- VIZ VÝPIS VÝROBKŮ
- SO 01

0,000 = 239,20 m n.m., B.p.v. / SOUŘADNICOVÝ SYSTÉM S-JTSK		VYSOKÉ UČENÍ TECHNICKÉ V BRNĚ FAKULTA STAVEBNÍ ÚSTAV POZEMNÍHO STAVITELSTVÍ	
DRUH PRÁCE	DIPLOMOVÁ PRÁCE	FORMÁT	
VYPRACOVAL	Bc. Jan Teplý		
KONTROLOVAL	Ing. Miroslav Spěštil, CSc.	DATUM	
STAVEBNÍK	Development reality a.s.		
MÍSTO STAVBY	Olomouc, kat. území Řepčín, parc. č. 849/91	STUPEŇ PD	
NÁZEV STAVBY	POLYFUNKČNÍ DŮM		
STAVEBNÍ OBJEKT	SO 01 POLYFUNKČNÍ DŮM	Č. VÝKRESU	
ČÁST	D.1.1 ARCHITEKTONICKO-STAVEBNÍ ŘEŠENÍ		
OBSAH:	PŮDORYS 1NP	MĚŘÍTKO	
		1:50	
		10 A4	
		01/2017	
		DPS	
		D.1.1.01	